

Actolind® w Solution / Gel

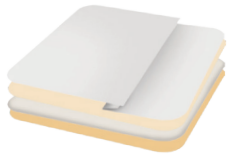
Actolind® w Solution et Gel sont des produits de nettoyage, d'irrigation, d'hydratation, de protection et de soin des plaies chroniques et infectées ainsi que brûlures du 1er et du 2e degré.

Nous sommes à vos côtés à chaque **étape de la gestion des plaies**

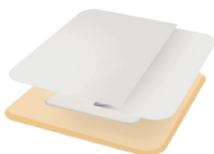
Nous proposons des solutions optimales pour la cicatrisation des plaies grâce à des pansements modernes conçus avec l'expérience clinique que nous avons accumulée pour le traitement des plaies.



Actolind® Hydrocolloid
Adhésif hydrocolloïde,
absorbant, pansement
imperméable



Actolind® Hydrocolloid Foam
Pansement en mousse, support
hydrocolloïde, rétention élevée



Actolind® Foam
Adhésive / Non Adhesive
Pansement en mousse,
rétention élevée



Actolind® Wound Pad
Adhésive / Transparent
Rétention élevée

Actolind® w Solution

Numéro de l'article	Unité	Type d'emballage	Unité d'emballage	PZN
06.6703.05	10x5 ml	Monodose	100 x 5	16889754
06.6703.10	5x10 ml	Monodose	50 x 5	16684727
06.6703.50	50 ml	Flacon pulvérisateur	100	10985385
06.6703.100	100 ml	Flacon pulvérisateur	81	10985391
06.6703.250	250 ml	Flacon pulvérisateur	49	10985416
06.6703.350	350 ml	Flacon	30	16684733
06.6703.500	500 ml	Flacon	30	10985422
06.6703.1	1000 ml	Flacon	10	10985439

Actolind® w Gel

Numéro de l'article	Unité	Type d'emballage	Unité d'emballage	PZN
06.6803.05 M	10x5 ml strip	Monodose	100 x 5 strip	16889777
06.6803.10 M	5x10 ml strip	Monodose	50 x 5 strip	16889783
06.6803.10	10 mL	Tube	420	15577538
06.6803.30	30 mL	Tube	140	15577544
06.6803.50	50 mL	Tube	120	10985445
06.6803.100	100 mL	Tube	100	15577550



(17.12.2021) REV_02_FR

Actolind® w Solution / Gel

Produits de nettoyage, d'irrigation, d'hydratation, de protection et de soin pour les plaies aiguës, chroniques et infectées ainsi que les 1er et 2e degré de brûlure.

Polyhexanide + **Poloxamère**

Accélère la cicatrisation des **plaies et des brûlures**

✓ Nettoie + ✓ Hydratation + ✓ Protège + ✓ Protection antimicrobiens



dermatest-garantie.de

German Company



Actolind® w Solution / Gel

Produits de nettoyage, d'irrigation, d'hydratation, de protection et de soin pour les plaies aiguës, chroniques et infectées ainsi que les 1er et 2e degré de brûlure.

Partenaire idéal pour ***favoriser*** un soin des plaies facile et indolore



Efficace

Nettoie et protège la plaie et la peau périlésionnel

- En diminuant la tension superficielle, élimine très efficacement la plaie et la couche de plaie des contaminants, des croûtes, des tissus nécrotiques et du biofilm
- Forme une fine couche de film protecteur sur la zone appliquée
- Assure une hydratation continue et protection contre les infections
- Minimise la croissance des micro-organismes à l'interface entre la plaie et le pansement



Convivial pour le patient

Convenient and painless dressing changes

- Ramollit les matériaux de pansement séchés et collés à la plaie
- Forme une barrière entre la surface de la plaie et le pansement
- Remplit l'espace entre la surface de la plaie et le pansement
- Minimise l'adhérence des pansements à la surface de la plaie
- Permet un changement atraumatique des matériaux de pansement



Protecteur

Assure un nettoyage et une protection antimicrobiens

- Empêche la colonisation d'agents pathogènes
- Empêche les réinfections possibles
- Empêche la formation de biofilms
- Très efficace contre les organismes multirésistants (**MRSA, VRE**) et les agents pathogènes mycotiques (*C. albicans*)



Guérison

Assure hydratation et soin

- Maintient la surface de la plaie propre et humide
- Améliore l'efficacité du pansement
- Empêche l'adhésion des micro-organismes
- Accélère la cicatrisation des plaies et des brûlures



Favorable

Soins efficaces des plaies grâce à l'effet synergique du poloxamère et polyhexanide (PHMB)



Dermatologiquement testé

Ni irritant ni douloureux

- Compatible avec les muqueuses
- Ne provoque pas de sensibilisation



Compatible

Biocompatibilité élevée

- Ni inhibe la granulation ni épithélialisation
- Compatibilité tissulaire élevée
- Adapté pour un traitement à long terme
- Bien toléré par les allergiques et patients diabétiques

Indications

- Plaies aiguës infectées ou non infectées
- Plaies chroniques infectées ou non infectées
- Plaies thermiques ou chimiques infectées ou non infectées (par exemple, brûlures au 1er et au 2e degré, brûlures chimiques, etc.)
- Plaies causées par le courant électrique
- Plaies radiologiques
- Points d'entrée des cathéters urinaires
- Soins de la peau péristomiale, des fistules et des abcès
- Forme une barrière entre la plaie et le pansement, pour éviter le dessèchement et le collage

Caractéristiques du produit et Recommandations d'utilisation

- **Actolind® w Solution** doit être utilisé pour le nettoyage et l'irrigation sur la surface de la plaie avant le traitement.
- Compresse de gaze stérile **Actolind®**, bandages, pansements, compresses, etc. imbibés d'**Actolind® w Solution** peuvent être utilisés pour le nettoyage des plaies.
- Il est recommandé de faire tremper au moins 10-15 minutes à l'aide d'une compresse humidifiée pour un nettoyage optimal de la plaie. Le même processus est valable pour les tissus nécrotiques profonds et denses.
- **Actolind® w Solution** peut être appliqué en combinaison avec **Actolind® w Gel**.
- Alors qu'**Actolind® w Solution** nettoie efficacement la surface de la plaie, **Actolind® w Gel** protège et hydrate la surface de la plaie.
- **Actolind® w Gel** forme un film protecteur entre la surface de la plaie et du pansement et empêche mécaniquement l'adhérence des micro-organismes pathogènes sur la surface de la plaie.
- Alors qu'**Actolind® w Solution** facilite l'élimination des biofilms, **Actolind® w Gel** empêche la formation de biofilms.
- **Actolind® w Gel** protège la plaie des influences extérieures en formant une fine couche protectrice sur la surface de la plaie. Il remplit l'espace entre la surface de la plaie et le pansement et ainsi augmente l'efficacité du pansement mais empêche également l'adhérence du matériau de pansement à la plaie.

Compatible
avec tous les modernes
pansements